

LIFECYCLE® GX

組立・初期設定マニュアル



番号	数量	種類
1	1	ボディ
2	1	フロント脚部
3	1	リア脚部
4	1	シートポスト
5	1	サドル
6	各1	ペダル(左・右)
7	1	ハンドルバー
8	1	コンソールホルダー
9	1	コンソール
10	4	M10×35 六角ネジ
11	4	M8×20 六角ネジ
12	4	M10 フラットウォッシャ(シルバー)
13	4	M10 フラットウォッシャ(黒プラスチック)
14	4	M8 フラットウォッシャ(シルバー)
15	4	M8 スペシャルウォッシャ(黒プラスチック片側曲面)
16	5	M4×10 プラスネジ(短)
17	2	M4×35 プラスネジ(長)

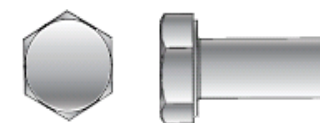
※項目8,9,16,17はコンソールの入った別箱に同梱されています

【必要な工具】

- ・13mmと17mmのメガネレンチ
- ・3mm六角レンチ
- ・15mmペダルレンチ(モンキーレンチ)
- ・プラスドライバー



⑩M10×35 六角ネジ



⑪M8×20 六角ネジ



⑰M4×35 プラスネジ



⑰M4×10 プラスネジ



⑫M10 フラットウォッシャ
(シルバー)



⑬M10 フラットウォッシャ
(黒プラスチック)

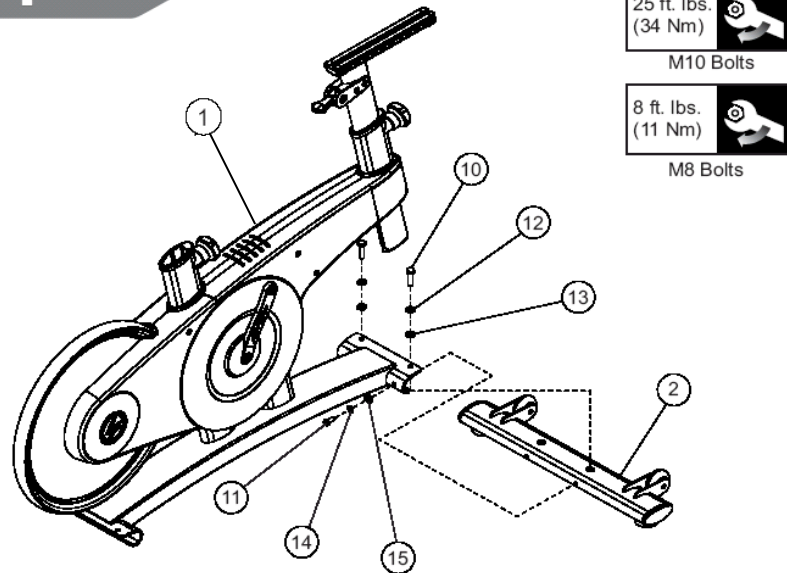


⑮M8 スペシャルウォッシャ
(黒プラスチック)



⑭M8 フラットウォッシャ
(シルバー)

1

25 ft. lbs.
(34 Nm)

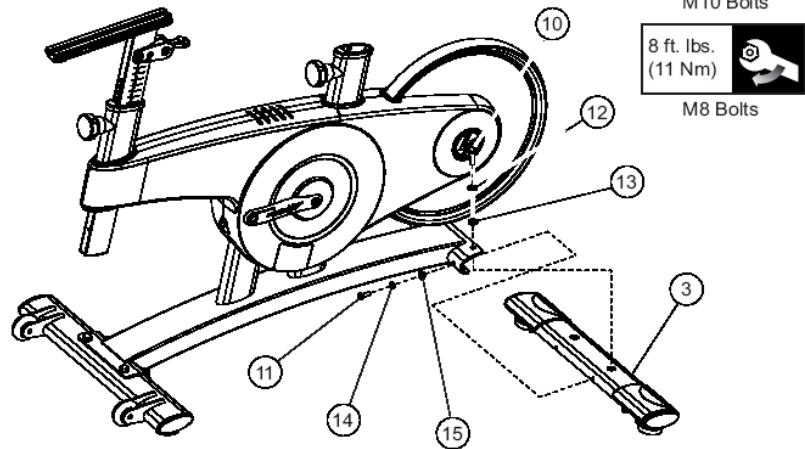
M10 Bolts

8 ft. lbs.
(11 Nm)

M8 Bolts

ボディ①とフロント脚部②を、ネジ⑩とワッシャ⑫・⑬、ネジ⑪とワッシャ⑭・⑮で取り付け。

2

25 ft. lbs.
(34 Nm)

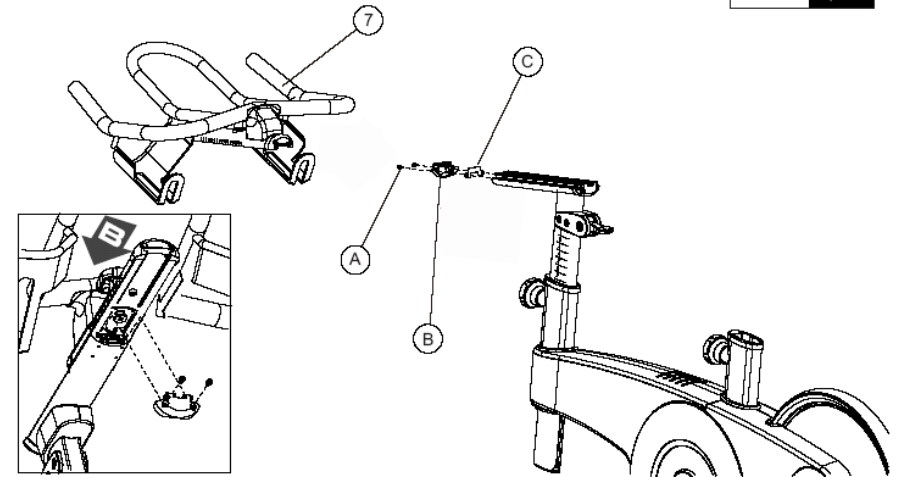
M10 Bolts

8 ft. lbs.
(11 Nm)

M8 Bolts

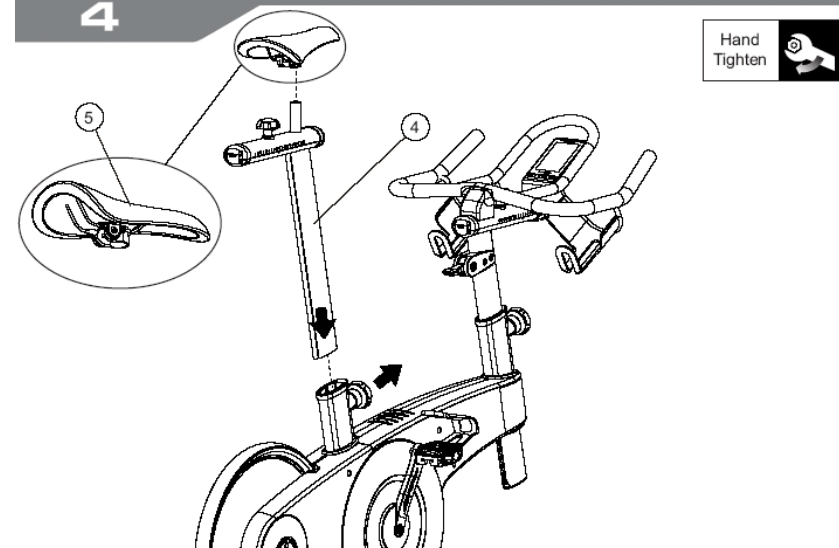
ボディとリア脚部③を、ネジ⑩とワッシャ⑫・⑬、ネジ⑪とワッシャ⑭・⑮で取り付け。

3

Hand
Tighten

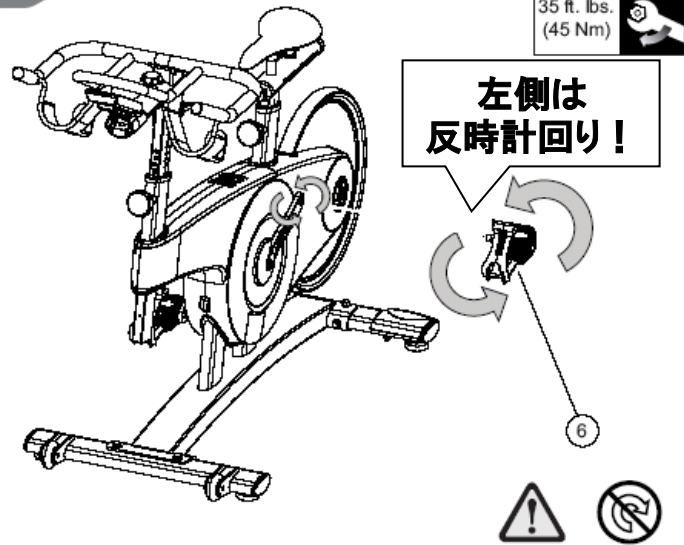
黒プラスチックカバー-Bを外し、ネジA・カバー-Bは廃棄し金具Cはとっておく。ハンドルバー⑦をボディの溝にスライド装着。

4

Hand
Tighten

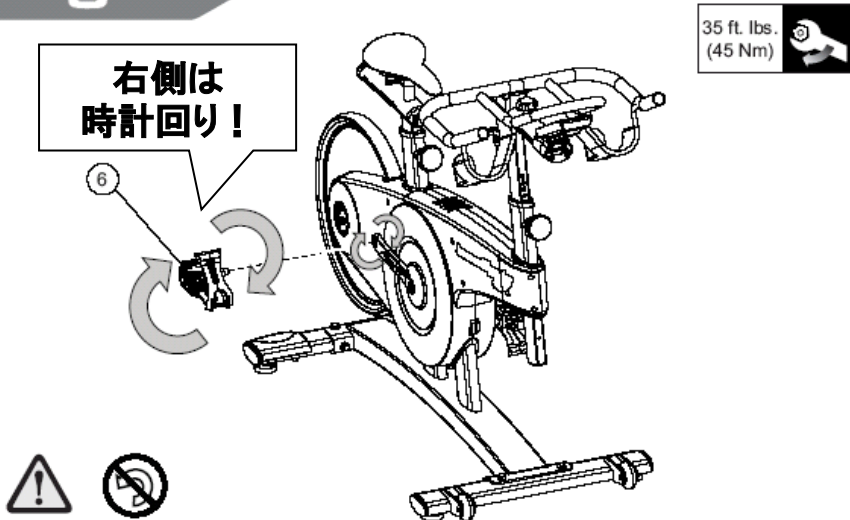
シート根元のバーをゆるめて引張りシートポスト④を装着。サドル⑤を取付け、サドルのネジ2箇所を締めて固定。

5



ペダル⑥(Lの刻印があるもの)を左足側のアームに装着。
ネジ方向は必ず**反時計回り**に締めるよう注意。

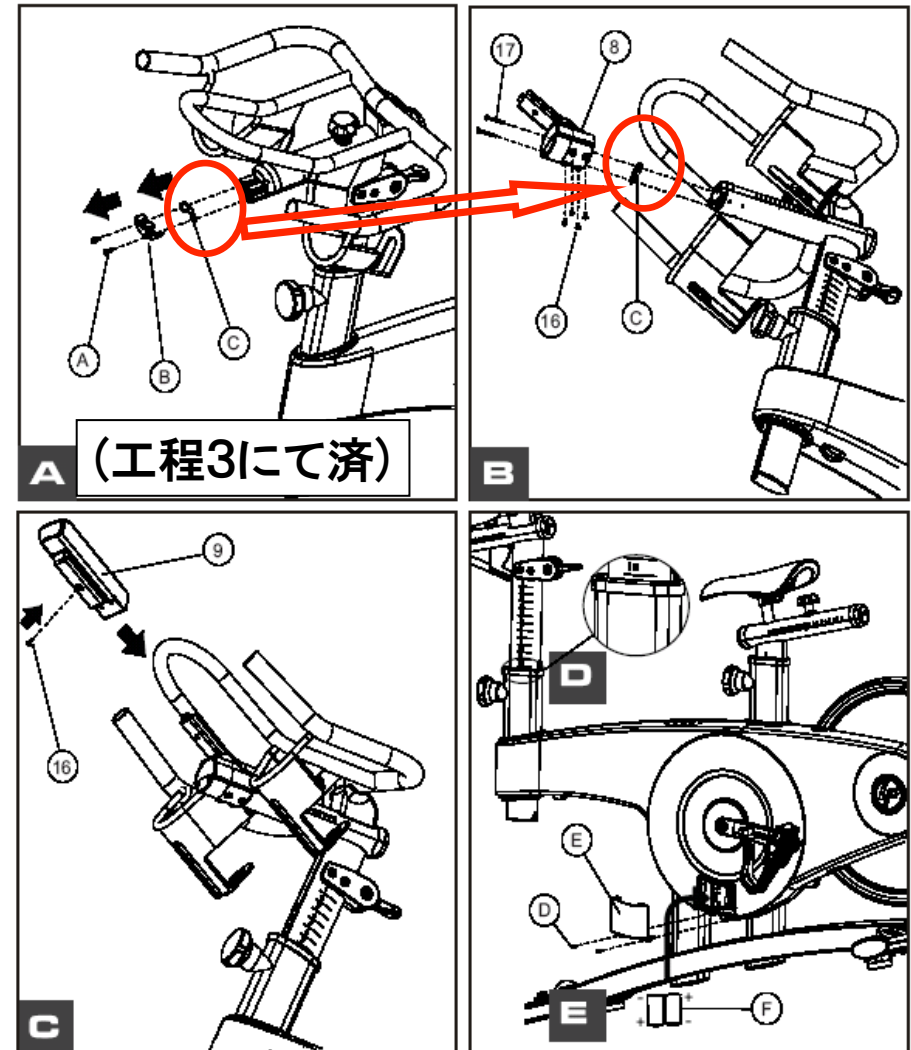
6



ペダル⑥(Rの刻印があるもの)を右足側のアームに装着。
ネジ方向は必ず**時計回り**に締めるよう注意。

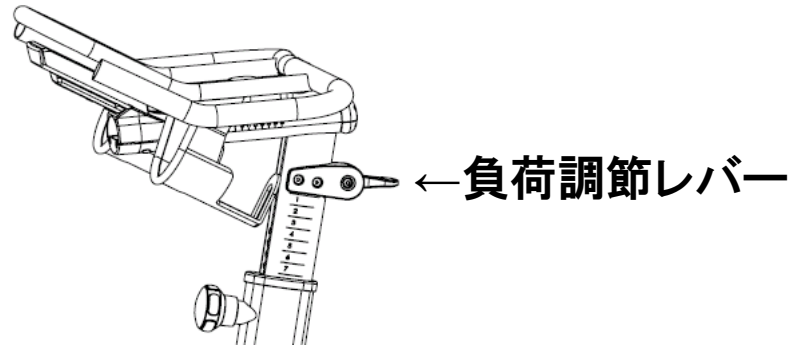
7

Hand Tighten



- B** 工程3でとっておいた金具Cを出っ張り部分に掛けるようにのせ、コンソールホルダー⑧を差込み、ネジ⑬・⑭で固定。
- C** コンソール⑨をホルダー⑧に差込み、ネジ⑬で固定。
- D** ホデイ左側下部の電池カバーを外し電池を入れカバー装着。

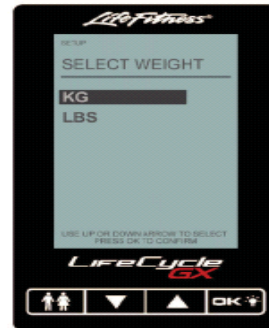
【初期設定】



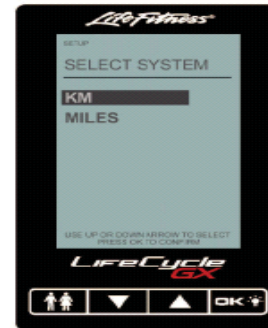
コンソールの  と  を同時に3秒間押し、初期設定画面にする。



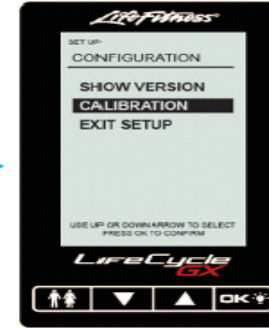
① ENGLISHを選択→OK



② ▲キーでKGを選択→OK



③ ▲キーでKMを選択→OK



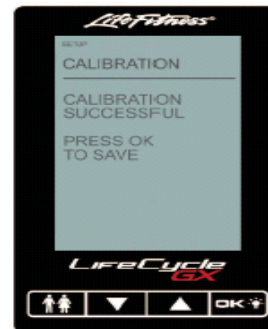
④ ▼でCALIBRATIONを選択→OK



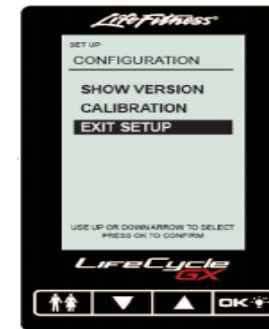
⑤ 負荷レバーを一番下まで下げる→OK



⑥ 負荷レバーを一番上まで上げる→OK



⑦ さらにOKを押す



⑧ ▼でEXIT SETUPを選択→OK

これで完了です。お疲れ様でした！